



LLAVE DUCHA INDIVIDUAL DUAL MANILLA CROSS BLISTER 02DU01CB



ESPECIFICACIONES

* IDENTIFICACIÓN DEL PRODUCTO

- **Producto:** Llave Ducha Individual Manilla Cross Blister
- **Código:** 02DU01CB

* CARACTERÍSTICAS TÉCNICAS

- **Material:** Aleación de Cobre
- **Acabado:** Cromo
- **Mandos:** Individual
- **Cartucho:** Cerámico 1/4 de Vuelta

*Adaptable a instalaciones domésticas y comerciales en lugares donde el agua es considerada potable

* INSTALACIÓN

- 1 Orificio 2 Orificios 3 Orificios

* PRESENTACIÓN

TIPO DE EMPAQUE	DIMENSIONES (L x W x H)	PESO UNITARIO	PESO BRUTO
1 UNIDAD POR BLISTER	24 x 17 x 6 cm	0.54 Kg	0.63 Kg
20 UNIDADES POR CAJA	44.5 x 31 x 26 cm	0.63 Kg	13.15 Kg

GARANTÍA
LIMITADA DE POR VIDA

FÁCIL
LIMPIEZA

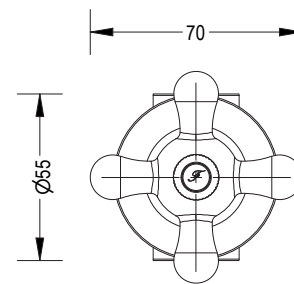


ISO-9001

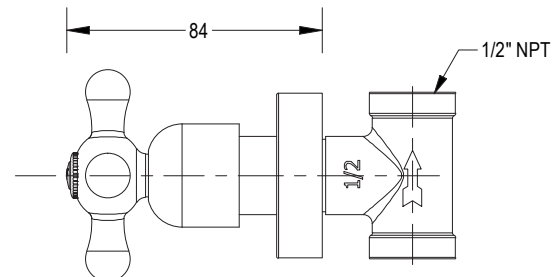
RIF: J-00084677-4

DIMENSIONES

VISTA FRONTAL



VISTA LATERAL



* Medidas expresadas en mm



Fundición Pacífico

www.fundicionpacifico.com